

RUBINETTERIE GAS COMBUSTIBILI DROP LEVER



La rubinetteria "Drop Lever" è stata progettata per far fronte a quelle che sono le esigenze del settore scolastico relative alla rubinetteria di erogazione gas.

Si è quindi creato un prodotto dalle ottime qualità operative garantite dalle seguenti caratteristiche:

- Un sistema di apertura e chiusura con valvola a sfera che garantisce tenute perfette anche ad alte pressioni ed inoltre una durata del rubinetto stesso molto prolungata nel tempo.
- Un sistema con levetta di comando in acciaio che impedisce l'apertura accidentale della valvola e consente agli operatori di determinare visivamente in modo rapido ed intuitivo se gli erogatori sono posizionati in posizione di apertura o chiusura.
- Un sistema "Pin" sotto il rosone, ovvero una spina calibrata in acciaio che una volta fissato il rubinetto sul banco evita la rotazione dello stesso sul proprio asse.
- Garanzia di massima robustezza assicurata da una struttura del rubinetto in unico corpo ricavato da barra metallica.

Filettature secondo norma ISO228/1, classe di tolleranza B.

La rubinetteria per gas combustibili viene provata ad una pressione media di 0.2 Bar, ed è omologata e costruita secondo la norma DIN 12918.

Normative di riferimento:

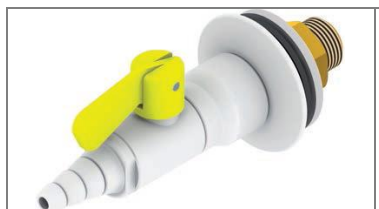
Filettature: Secondo Norme UNI ISO 228 / 1 Secondo Norme NPT ANSI/ASME B1.20.1

Portagomma: Secondo Norme DIN 12898

Maniglie: Secondo Norme EN13792:2000

DIN 12918

RUBINETTERIE GAS COMBUSTIBILI DROP LEVER PER PANNELLO PORTAFLUIDI



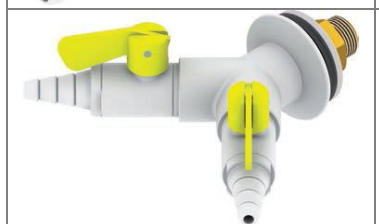
RUBINETTO DIRITTO Art.lo: RGASA 40014.1

Verniciatura: rivestimento in polvere epossidica RAL 7035

Corpo erogatore: Ottone

Comando apertura/chiusura: a leva in acciaio

Normative: EN13792:2000 DIN12898 DIN12918 ISO228/1



RUBINETTO A "V" Art.lo: RGASA 40015.1

Verniciatura: rivestimento in polvere epossidica RAL 7035

Corpo erogatore: Ottone

Comando apertura/chiusura: a leva in acciaio

Normative: EN13792:2000 DIN12898 DIN12918 ISO228/1

RUBINETTERIE GAS COMBUSTIBILI DROP LEVER PER FASCIA FORATA PORTAUTENZE



RUBINETTO A COLONNA A 1 VIA Art.lo: RGASF1 40010.1

Verniciatura: rivestimento in polvere epossidica RAL 7035

Corpo erogatore: Ottone

Comando apertura/chiusura: a leva in acciaio

Normative: EN13792:2000 DIN12898 DIN12918 ISO228/1

	<p>RUBINETTO A COLONNA A 2 VIE 180° Art.lo: RGASF1 40011.1 Verniciatura: rivestimento in polvere epossidica RAL 7035 Corpo erogatore: Ottone Comando apertura/chiusura: a leva in acciaio Normative: EN13792:2000 DIN12898 DIN12918 ISO228/1</p>
	<p>RUBINETTO A COLONNA A 2 VIE 90° Art.lo: RGASF1 40012.1 Verniciatura: rivestimento in polvere epossidica RAL 7035 Corpo erogatore: Ottone Comando apertura/chiusura: a leva in acciaio Normative: EN13792:2000 DIN12898 DIN12918 ISO228/1</p>
	<p>RUBINETTO A COLONNA A 4 VIE Art.lo: RGASF1 40013.1 Verniciatura: rivestimento in polvere epossidica RAL 7035 Corpo erogatore: Ottone Comando apertura/chiusura: a leva in acciaio Normative: EN13792:2000 DIN12898 DIN12918 ISO228/1</p>